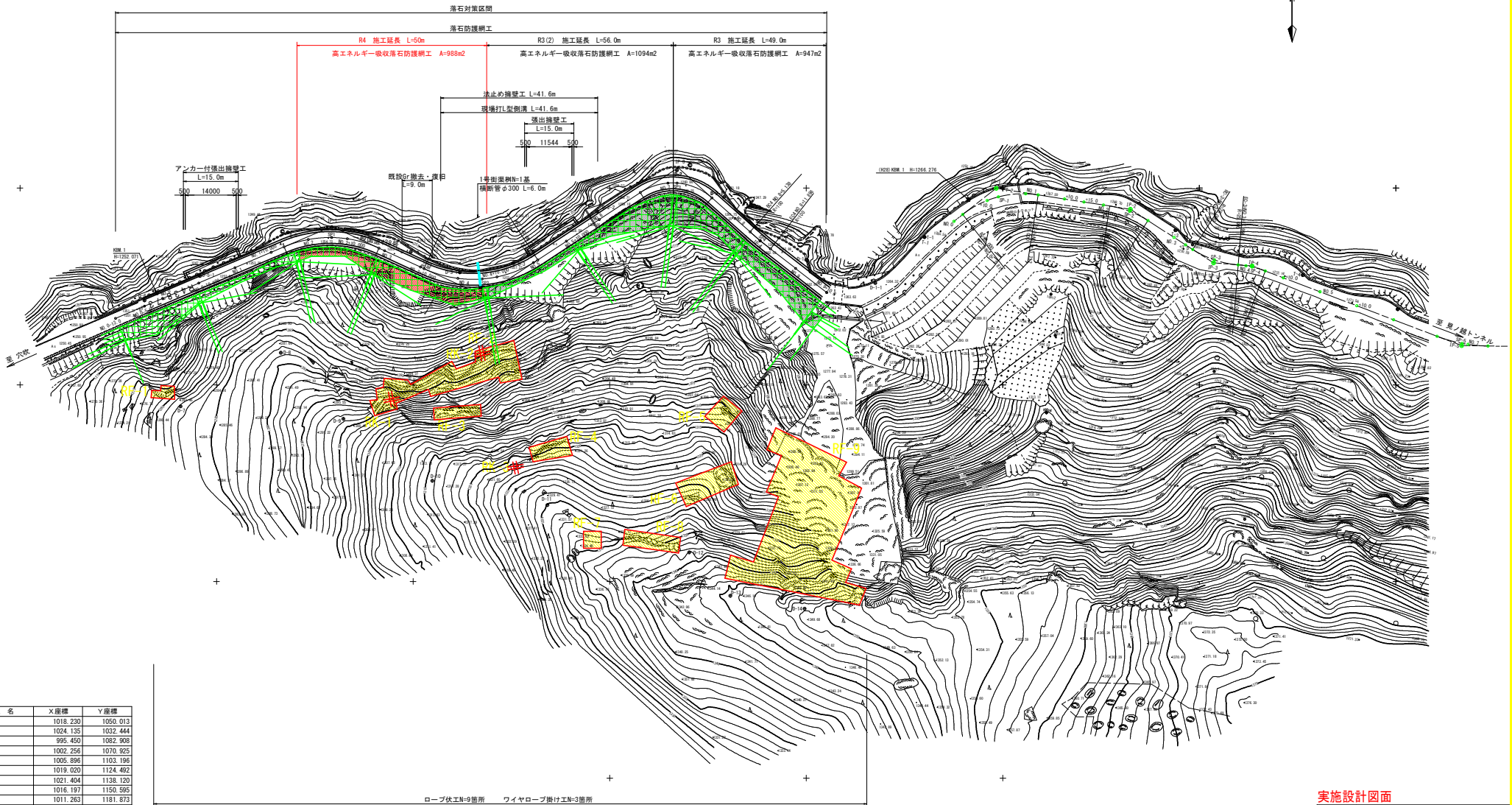


平面図 S=1:500



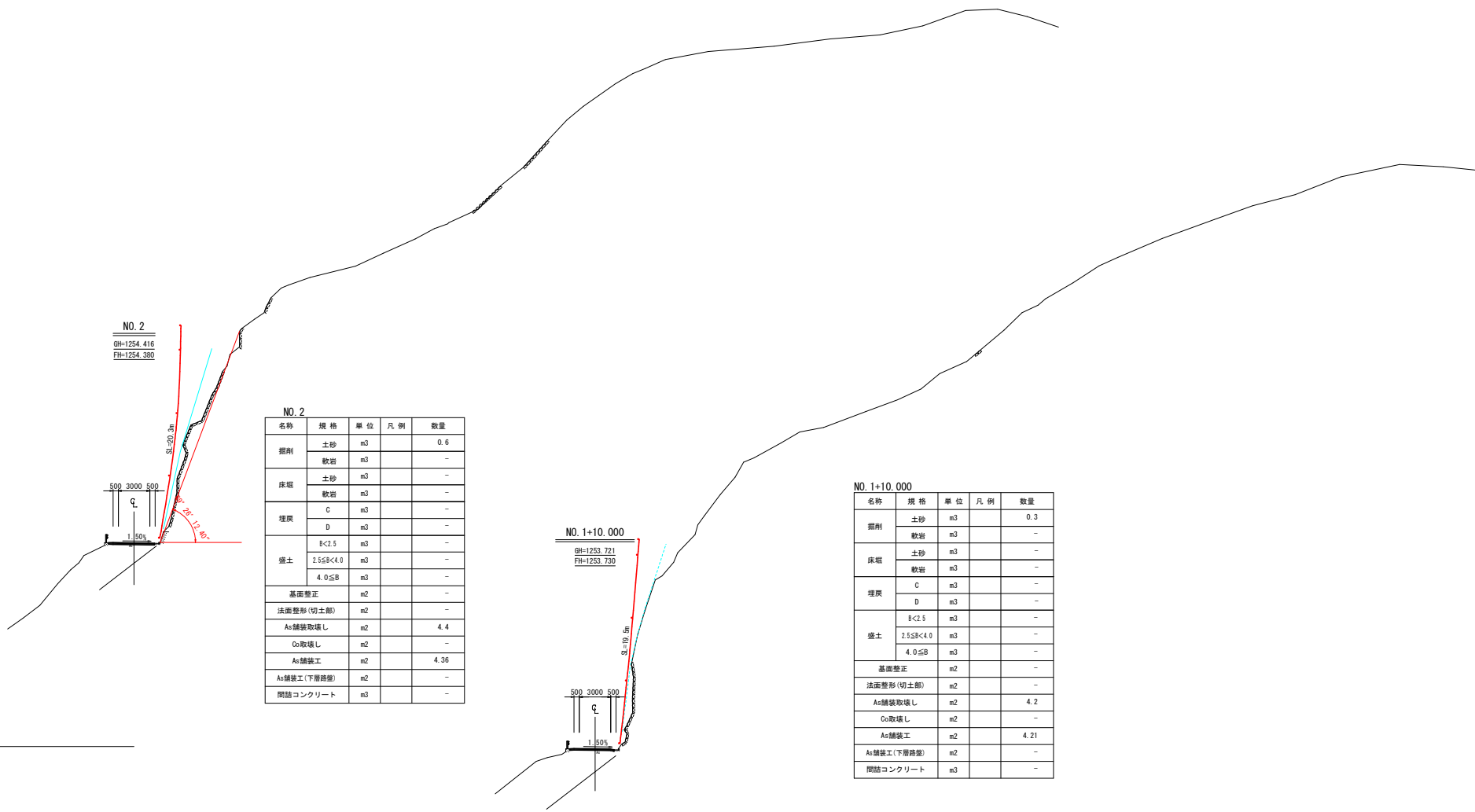
区画	区画名称	区画番号	面積	延床面積	延床面積率	延床面積率	延床面積率	延床面積率	延床面積率
01	01-01	01-01-01	30.0000	13.1000	2.1980	24.8670	41.7610	1000.0000	1000.0000
02	02-01	02-01-01	30.0000	14.9000	4.2800	30.2840	59.2820	1000.0000	1132.1400
03	03-01	03-01-01	15.0000	11.1000	3.3000	19.0200	27.9620	1000.0000	1080.0000
04	04-01	04-01-01	100.0000	1.3000	0.0010	4.7010	21.8410	1000.0000	1000.0000
05	05-01	05-01-01	100.0000	1.3000	0.0010	4.7010	21.8410	1000.0000	1000.0000

RK-1~3 ワイヤーロープ掛工
RF-1~9 ロープ伏せ工

実施設計図面

工事名	R4橋上 国道438号 美・木屋平川上2 落石防止工事 (限い手橋保型)
路線名等	一般国道438号
工事箇所	美馬市木屋平川上2
図面名	平面図
縮尺	S=1:500
図面番号	1 / 6
会社名	
事業者名	徳島県西部総合市民局国土整備部<美馬庁舎>

横断図(その3) S=1:200



NO. 2
GH=1254.416
FH=1254.380

NO. 2

名称	規格	単位	凡例	数量
掘削	土砂	m3		0.6
	軟岩	m3		-
床版	土砂	m3		-
	軟岩	m3		-
埋戻	C	m3		-
	D	m3		-
盛土	B<2.5	m3		-
	2.5≤B<4.0	m3		-
	4.0≤B	m3		-
	基礎整正	m2		-
法面整形(切土部)	m2		-	
As舗装取壊し	m2		4.4	
Co取壊し	m2		-	
As舗装工	m2		4.36	
As舗装工(下層路盤)	m2		-	
間詰コンクリート	m3		-	

NO. 1+10.000
GH=1253.721
FH=1253.730

NO. 1+10.000

名称	規格	単位	凡例	数量
掘削	土砂	m3		0.3
	軟岩	m3		-
床版	土砂	m3		-
	軟岩	m3		-
埋戻	C	m3		-
	D	m3		-
盛土	B<2.5	m3		-
	2.5≤B<4.0	m3		-
	4.0≤B	m3		-
	基礎整正	m2		-
法面整形(切土部)	m2		-	
As舗装取壊し	m2		4.2	
Co取壊し	m2		-	
As舗装工	m2		4.21	
As舗装工(下層路盤)	m2		-	
間詰コンクリート	m3		-	

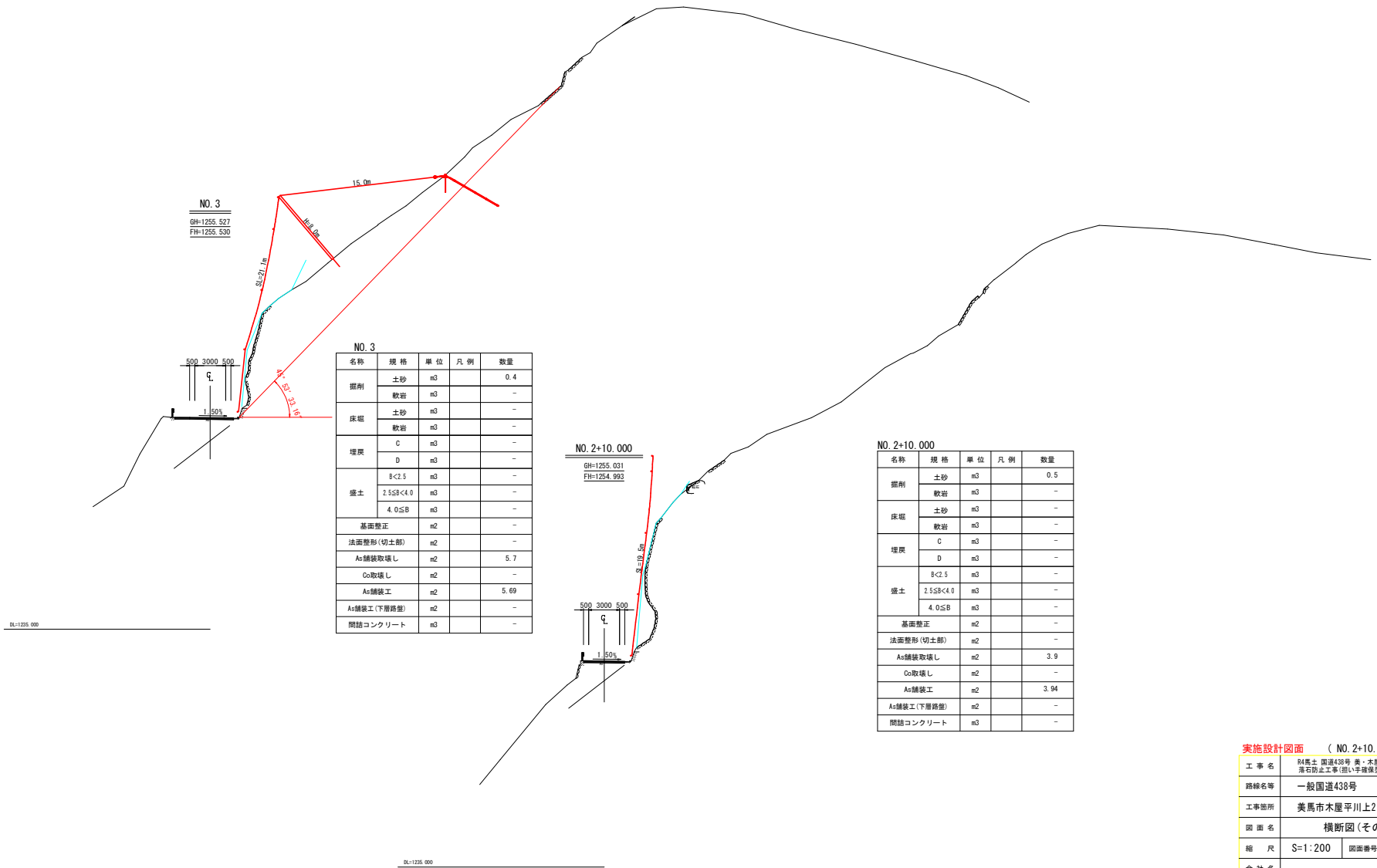
DL=1238.000

DL=1235.000

実施設計図面 (NO. 1+10.000 , NO. 2)

工事名	R4馬土 国道438号 美・木里平川上2 落石防止工事(指し手護保型)		
路線名等	一般国道438号		
工事箇所	美馬市木屋平川上2		
図面名	横断図(その3)		
縮尺	S=1:200	図面番号	2 / 6
会社名			
事業者名	群馬県西部総合市民局国土整備部<美馬庁舎>		

横断図(その4) S=1:200



NO. 3
BH=1255.527
FH=1255.530

NO. 3

名称	規格	単位	凡例	数量
掘削	土砂	m3		0.4
	軟岩	m3		-
床堀	土砂	m3		-
	軟岩	m3		-
埋戻	C	m3		-
	D	m3		-
盛土	B<2.5	m3		-
	2.5≤B<4.0	m3		-
	4.0≤B	m3		-
基面整正	m2			-
法面整形(切土部)	m2			-
As舗装取壊し	m2			5.7
Co取壊し	m2			-
As舗装工	m2			5.69
As舗装工(下層路盤)	m2			-
間詰コンクリート	m3			-

NO. 2+10.000
BH=1255.031
FH=1254.993

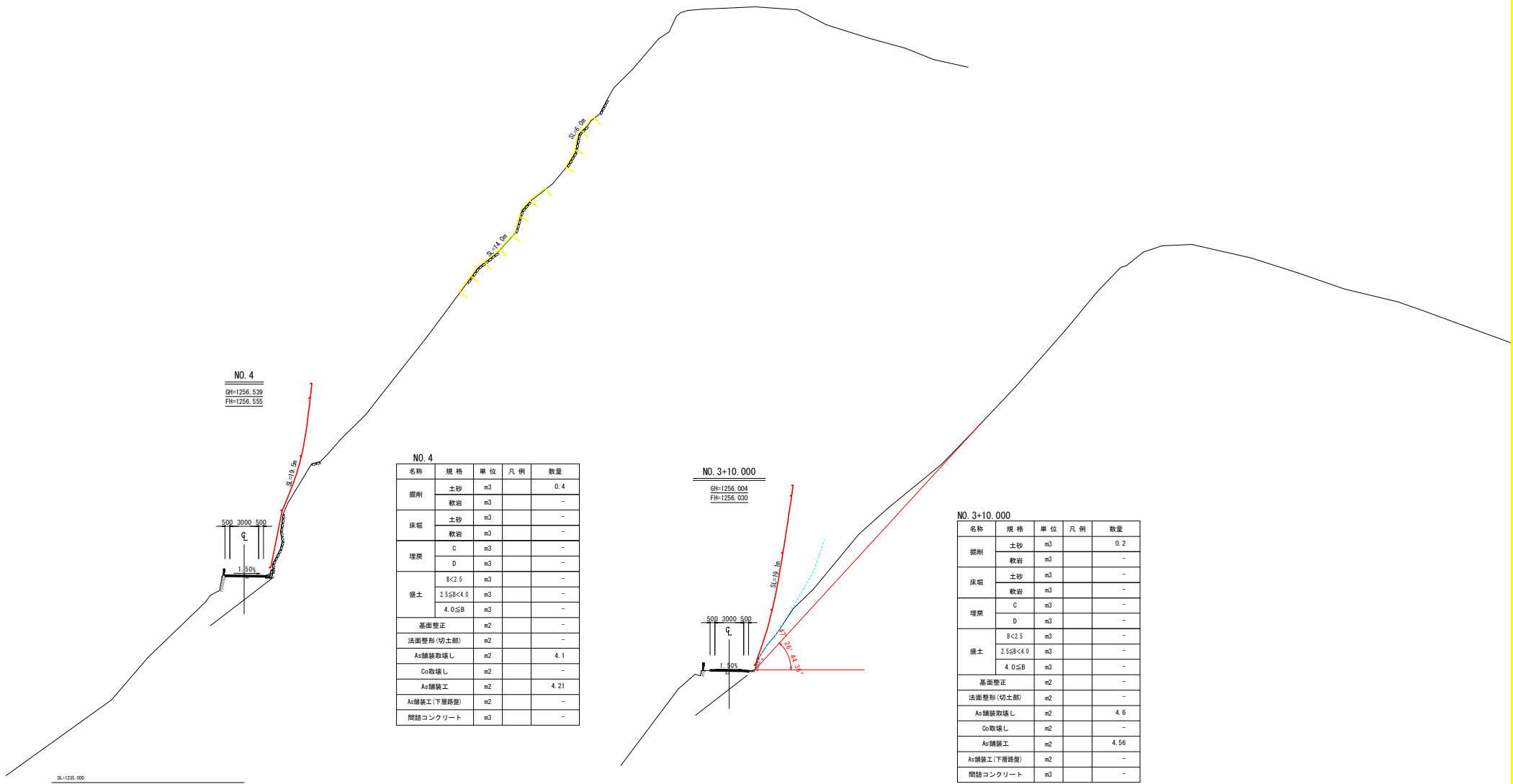
NO. 2+10.000

名称	規格	単位	凡例	数量
掘削	土砂	m3		0.5
	軟岩	m3		-
床堀	土砂	m3		-
	軟岩	m3		-
埋戻	C	m3		-
	D	m3		-
盛土	B<2.5	m3		-
	2.5≤B<4.0	m3		-
	4.0≤B	m3		-
基面整正	m2			-
法面整形(切土部)	m2			-
As舗装取壊し	m2			3.9
Co取壊し	m2			-
As舗装工	m2			3.94
As舗装工(下層路盤)	m2			-
間詰コンクリート	m3			-

実施設計図面 (NO. 2+10.000 , NO. 3)

工事名	R4馬土 国道438号 美・木里平川上2 湧石防止工事(掘削手塚保護型)		
路線名等	一般国道438号		
工事箇所	美馬市木里平川上2		
図面名	横断図(その4)		
縮尺	S=1:200	図面番号	3 / 6
会社名			
事業者名	徳島県西部総合市民局県土整備部<美馬庁舎>		

横断図(その5) S=1:200



NO. 4
BH=1256.539
FH=1256.555

NO. 4

名称	規格	単位	凡例	数量
掘削	土砂	m3		0.4
	軟岩	m3		-
床堀	土砂	m3		-
	軟岩	m3		-
埋戻	C	m3		-
	D	m3		-
盛土	B<2.5	m3		-
	2.5≤B<4.0	m3		-
	4.0≤B	m3		-
基面整正	m2			-
法面整形(切土部)	m2			-
As舗装取壊し	m2			4.1
Co取壊し	m2			-
As舗装工	m2			4.21
As舗装工(下層路盤)	m2			-
間詰コンクリート	m3			-

NO. 3+10.000
BH=1256.004
FH=1256.030

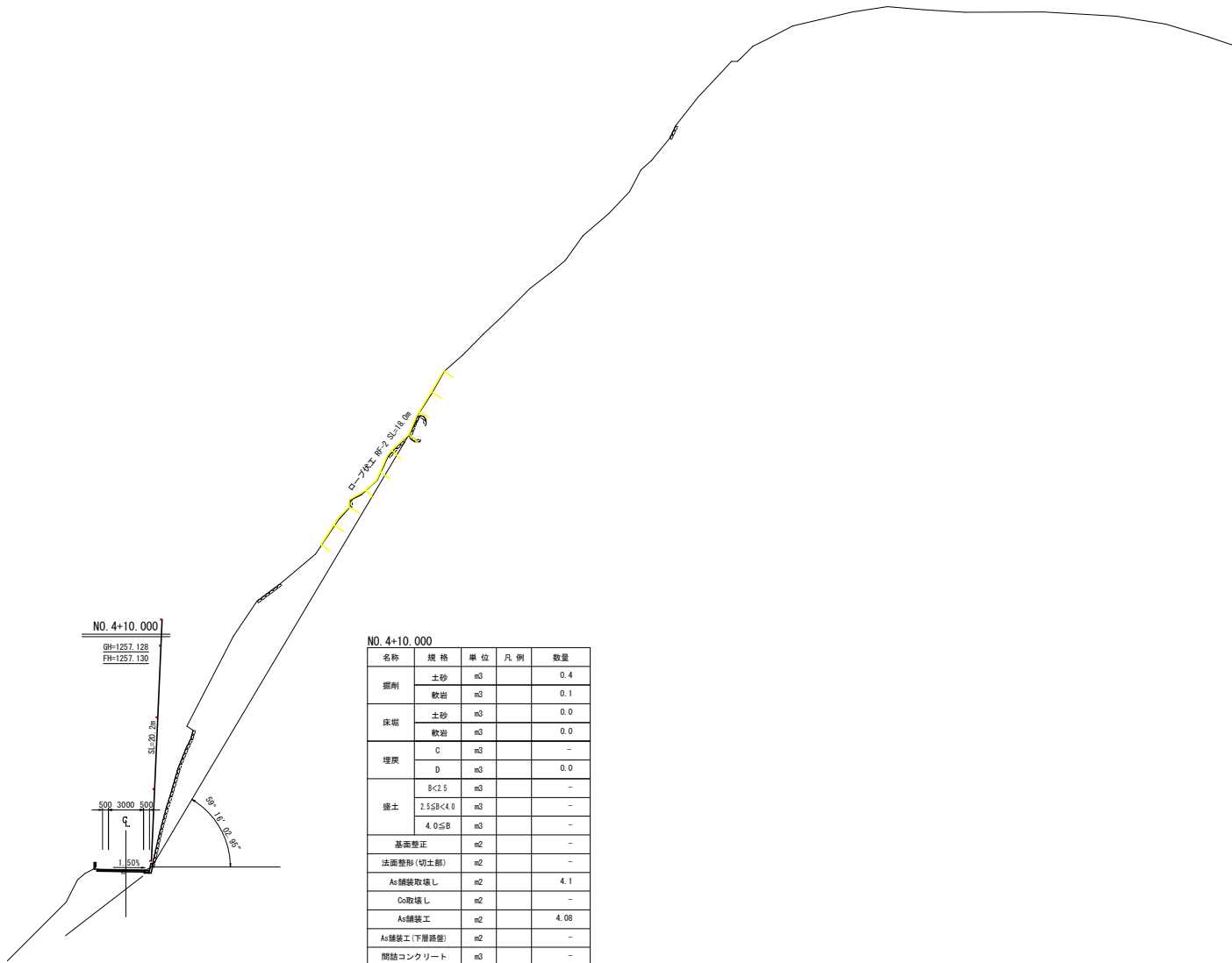
NO. 3+10.000

名称	規格	単位	凡例	数量
掘削	土砂	m3		0.2
	軟岩	m3		-
床堀	土砂	m3		-
	軟岩	m3		-
埋戻	C	m3		-
	D	m3		-
盛土	B<2.5	m3		-
	2.5≤B<4.0	m3		-
	4.0≤B	m3		-
基面整正	m2			-
法面整形(切土部)	m2			-
As舗装取壊し	m2			4.6
Co取壊し	m2			-
As舗装工	m2			4.56
As舗装工(下層路盤)	m2			-
間詰コンクリート	m3			-

実施設計図面 (NO. 3+10.000, NO. 4)

工事名	R4馬土 国道438号 美・木屋平川上2 湧石防止工事(掘削手続保留)		
路線名等	一般国道438号		
工事場所	美馬市木屋平川上2		
図面名	横断図(その5)		
縮尺	S=1:200	図面番号	4 / 6
会社名			
事業者名	群馬県西部総合市民局県土整備部<美馬庁舎>		

横断図(その6) S=1:200



DL1240.000

実施設計図面 (NO. 4+10.000)

工事名	R4馬土 国道438号 美・木曽平川上2 落石防止工事(掘削手続保留)		
路線名等	一般国道438号		
工事箇所	美馬市木曽平川上2		
図面名	横断図(その6)		
縮尺	S=1:200	図面番号	5 / 6
会社名			
事業者名	群馬県西部総合市民局県土整備部<美馬庁舎>		

